

携帯用(3kg) 溶湯成分測定器

QCR-1000

- CE値、C%、Si%の熱分析に
- 成分変動グラフ
- ダグタイルCV鉄の球状化率判定に
- 配合計算、過不足投入量計算、その他
- 保存データ閲覧可能

**新製品
NEW**

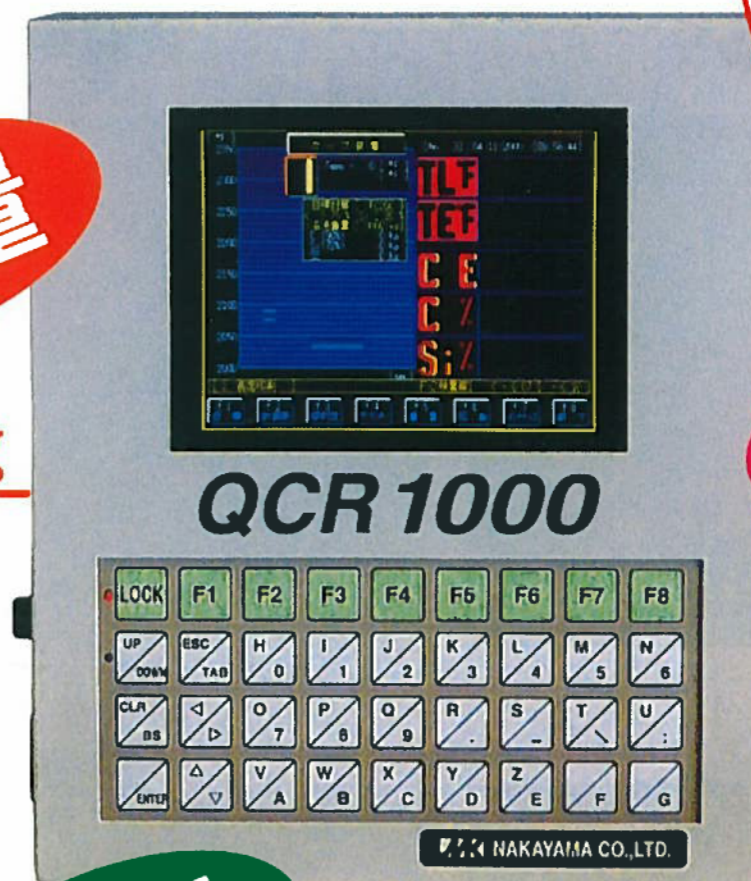
仕様

- 外形寸法：H270mm×W230mm×D80mm
- オプション：プリンター、QCPH
- CPU：DOS/Vパーソナルコンピューター
- 画面：TFT 7.5
- 温度変換器：JIS-K 測定範囲(0~1370C)
- キーボード：専用キーボード(本体埋め込み)
- カップスタンド：一式
- 重量：3.0kg

軽量

3.0kg

データ保存可能



薄型

(H270mm×W230mm×D80mm)

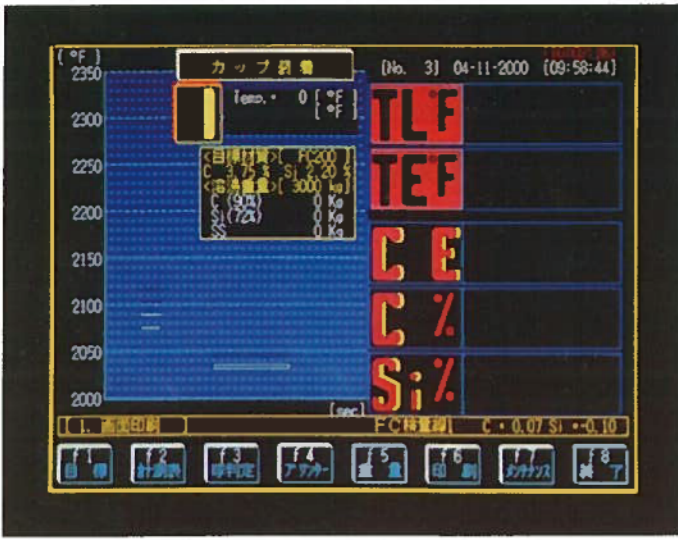
製造販売元

株式会社 ナカヤマ

本社 〒451-0066 名古屋市西区児玉三丁目37番22号
 TEL (052) 521-1171(代表)
 FAX (052) 521-1180

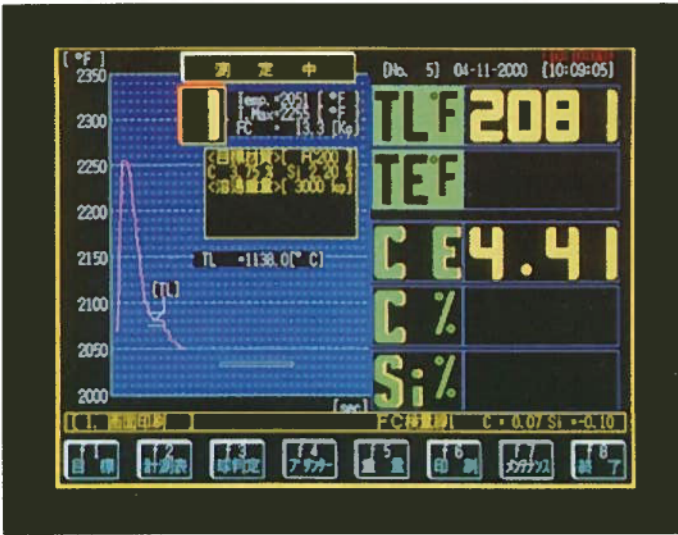
株式会社 ナカヤマ

QCR-1000 CE値・C%、Si%測定



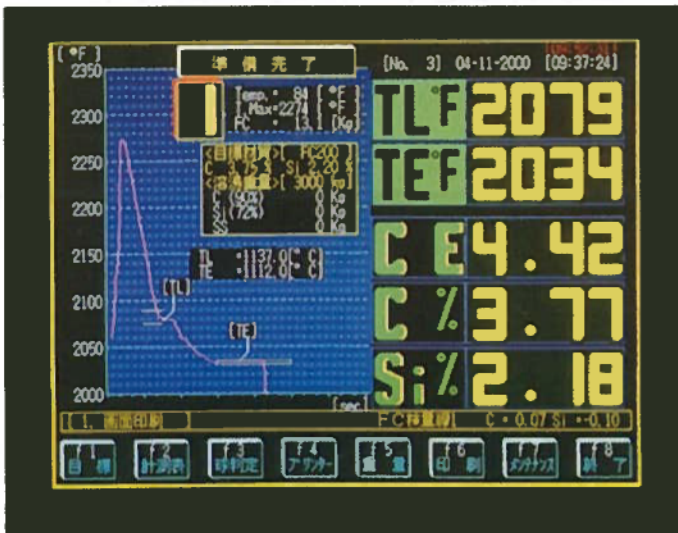
1

電源投入後、測定画面が表われます。カップを装着し、注湯して下さい。



2

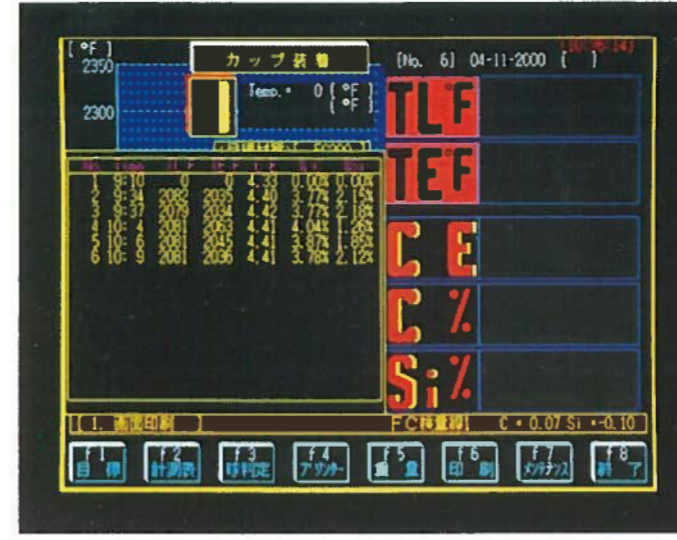
画面が切り替り、測定開始となり、冷却曲線を描き始めます。初晶温度を感知した時点で、初晶温度、抗張力、CE値を表示します。



3

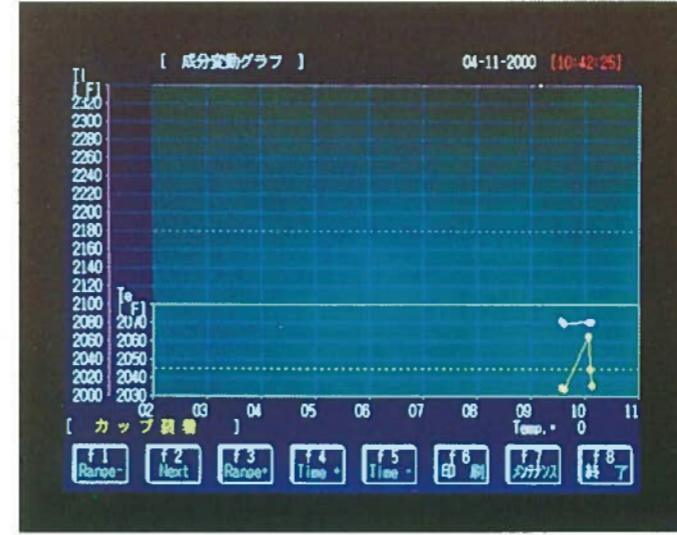
共晶温度を感知した時点で共晶温度を表示し、C%、Si%を算出し測定完了。

成分変動グラフ



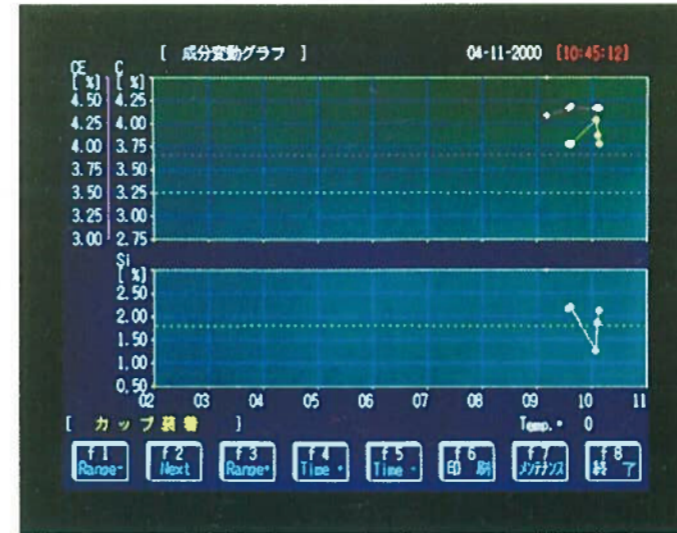
4

測定データリスト



5

初晶、共晶の変動グラフ



6

CE、C、Siの変動グラフ